



# ¿Tienes 1 minuto?

Darse de alta (<http://www.arteinformato.com/registrarse>) - ¿Por qué registrarse en AI?

INICIAR SESIÓN



ARTEINFORMADO

PORTADA ([HTTP://WWW.ARTEINFORMATO.COM/](http://www.arteinformato.com/))

España

[Ubicación desconocida](#)

MAGAZINE ([HTTP://WWW.ARTEINFORMATO.COM/MAGAZINE](http://www.arteinformato.com/magazine))

AGENDA DE ARTE ([HTTP://WWW.ARTEINFORMATO.COM/AGENDA](http://www.arteinformato.com/agenda))

GUÍA DE ARTE ([HTTP://WWW.ARTEINFORMATO.COM/GUIA](http://www.arteinformato.com/guia))

## AGENDA DE ARTE

Descubre...

Exposiciones



INICIO ([HTTP://WWW.ARTEINFORMATO.COM/](http://www.arteinformato.com/)) / [AGENDA DE ARTE \(HTTP://WWW.ARTEINFORMATO.COM/AGENDA\)](http://www.arteinformato.com/agenda)  
/ [EXPOSICIONES \(HTTP://WWW.ARTEINFORMATO.COM/AGENDA/EXPOSICIONES\)](http://www.arteinformato.com/agenda/exposiciones) / [LEVITANDO EN EL PAISAJE](#)

PUBLICA TU EVENTO GRATIS

# Levitando en el paisaje

Exposición en España

Exposición en promoción: [External Memory](#)

(<http://www.arteinformato.com/agenda/f/external-memory-126305>)



(<http://www.arteinformato.com/resources/app/docs/evento/85/127385/celebracion.jpg>)

**16** **30**  
SEP 2016 SEP 2016

HEIDO ✓

VOY A IR

ALERTAS DE EXPOSICIONES

Compártelo en redes



**Cuándo:** 16 sep de 2016 - 30 sep de 2016

**Inauguración:** 16 sep de 2016 / 20:00

**Horario:** De Lunes a Sábado de 12:30 a 20:30. Domingos de 12 a 14:30

**Precio:** Entrada gratuita

**Dónde:** [Sala Prado 19 / calle del Prado, 19, 28014 Madrid / España](#)

**Organizada por:** [Ateneo de Madrid \(http://www.arteinformato.com/guia/o/ateneo-de-madrid-101886\)](http://www.arteinformato.com/guia/o/ateneo-de-madrid-101886)

**Artistas participantes:** [Carlos Aquilino \(http://www.arteinformato.com/guia/f/carlos-aquilino-21482\)](http://www.arteinformato.com/guia/f/carlos-aquilino-21482)

**Enlaces oficiales** [Web \(https://www.ateneodemadrid.com/index.php/Agenda/Exposiciones/Carlos-Aquilino2\)](https://www.ateneodemadrid.com/index.php/Agenda/Exposiciones/Carlos-Aquilino2)

**Teléfonos:** 686 209 176

**Correo electrónico:** [bdelemos@gmail.com](mailto:bdelemos@gmail.com)

**Etiquetas:** [Figurativo](#)



([http://pubads.g.doubleclick.net/gampad/jump?iu=/245387516/03\\_H\\_W&sz=600x60&c=1474359842](http://pubads.g.doubleclick.net/gampad/jump?iu=/245387516/03_H_W&sz=600x60&c=1474359842))

## Descripción de la Exposición

El Ateneo de Madrid acoge desde el viernes 16 y hasta el 30 de septiembre de 2016 en su Sala Prado 19 la exposición del pintor Carlos Aquilino que lleva por título Levitando en el paisaje, donde el artista presenta una nueva serie de trabajos, todos ellos óleos sobre lienzo y sobre papel.

En las pinturas de esta exposición, el artista muestra composiciones de un trepidante surrealismo, donde el color, utilizado como respuesta emocional al entorno, crea una atmósfera de...

[LEER MÁS](#) ▼

## DOCUMENTOS RELACIONADOS

-  [Fantastical Ecstatic by Phillip Ward \(http://www.arteinformato.com/fichas/publicacion?id=135430\)](http://www.arteinformato.com/fichas/publicacion?id=135430)
-  [Lo extático fantástico. Phillip Ward. Traducción Maya García de Vinuesa \(http://www.arteinformato.com/fichas/publicacion?id=135431\)](http://www.arteinformato.com/fichas/publicacion?id=135431)
-  [Nota de prensa \(http://www.arteinformato.com/fichas/publicacion?id=135432\)](http://www.arteinformato.com/fichas/publicacion?id=135432)
-  [Catálogo \(http://www.arteinformato.com/fichas/publicacion?id=135433\)](http://www.arteinformato.com/fichas/publicacion?id=135433)

**ACTUALIZADO**

el 09 sep de 2016 por Carlos Aquilino

[Solicita Editar \(\)](#) [Reportar Error \(\)](#)**CONTACTAR**

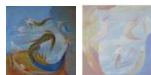
¿Quieres contactar con el gestor de la ficha?


[Contactar \(\)](#)

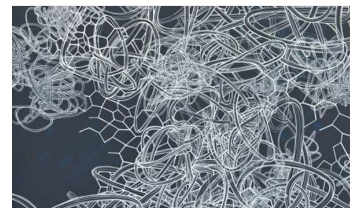
## Imágenes de la Exposición



Carlos Aquilino

**¡En promoción!**

Quiero promocionarme   
[http://www.arteinformato.com/resources/tmp/promociona\\_tus\\_exposiciones.pdf](http://www.arteinformato.com/resources/tmp/promociona_tus_exposiciones.pdf)



<http://www.arteinformato.com/agenda/f/jo-milne-no-hago-predicciones-sino-excusas-116840>

15 sep de 2016 - 18 dic de 2016

**Jo Milne. No hago predicciones, sino excusas**  
<http://www.arteinformato.com/agenda/f/jo-milne-no-hago-predicciones-sino-excusas-116840>

Espai VolART - Fundació Vila Casas /  
 Barcelona, España

**MUSAC**Museo de  
Arte Contemporáneo  
de Castilla y León

[http://pubads.g.doubleclick.net/gampad/jump?iu=/245387516/03\\_H\\_W\\_2&sz=600x60&c=1474359842](http://pubads.g.doubleclick.net/gampad/jump?iu=/245387516/03_H_W_2&sz=600x60&c=1474359842)

**Te puede interesar****PRÓXIMOS CURSOS ONLINE** ↗



(<http://www.arteinformato.com/agenda/f/master-en-museologia-y-museos-122188>)

01 oct de 2016 - 30 sep de 2017

**Máster en Museología y Museos**

(<http://www.arteinformato.com/agenda/f/master-en-museologia-y-museos-122188>)

Online



(<http://www.arteinformato.com/agenda/f/experto-en-produccion-y-montaje-de-exposiciones-122301>)

03 oct de 2016 - 31 mar de 2017

**Experto en Producción y Montaje de Exposiciones**

(<http://www.arteinformato.com/agenda/f/experto-en-produccion-y-montaje-de-exposiciones-122301>)

Online



(<http://www.arteinformato.com/agenda/f/especializacion-en-gestion-del-patrimonio-cultural-122304>)

03 oct de 2016 - 31 mar de 2017

**Especialización en Gestión del Patrimonio Cultural**

(<http://www.arteinformato.com/agenda/f/especializacion-en-gestion-del-patrimonio-cultural-122304>)

Online

**EXPOSICIONES ONLINE** ▲



HAZ CLIC AQUÍ Y AMPLÍA TODA LA INFORMACIÓN



Descárgate ArtCity, la app que te dice que exposiciones tienes cerca.

Más información

(<http://www.arteinformato.com/artcity-exposiciones-cerca-de-ti>)



([http://pubads.g.doubleclick.net/gampad/jump?iu=/245387516/03\\_H\\_W\\_3&sz=600x60&c=1474359842](http://pubads.g.doubleclick.net/gampad/jump?iu=/245387516/03_H_W_3&sz=600x60&c=1474359842))

## Compártelo en redes



**VOLVER ARRIBA** ▲

### Sobre ARTEINFORMADO

Qué es ARTEINFORMADO  
(<http://www.arteinformato.com/que-es-arteinformato>)  
Equipo  
(<http://www.arteinformato.com/equipo>)  
Contacto  
(<http://www.arteinformato.com/contacto>)  
Mapa Web  
(<http://www.arteinformato.com/mapa-web>)

### Servicios ARTEINFORMADO

Publicidad  
(<http://www.arteinformato.com/publicidad>)  
Aviso legal  
([http://www.arteinformato.com/documentos/aviso\\_legal.pdf](http://www.arteinformato.com/documentos/aviso_legal.pdf))  
Política de Privacidad  
([http://www.arteinformato.com/documentos/politica\\_privacidad.pdf](http://www.arteinformato.com/documentos/politica_privacidad.pdf))

### Ediciones por país

España  
(<http://www.arteinformato.com>)  
México  
(<http://www.arteinformato.com/mx>)  
Argentina  
(<http://www.arteinformato.com/ar>)  
Brasil  
(<http://www.arteinformato.com/br>)  
Chile  
(<http://www.arteinformato.com/cl>)  
Portugal  
(<http://www.arteinformato.com/pt>)  
Colombia  
(<http://www.arteinformato.com/co>)

### Seguir a ARTEINFORMADO

**f** Facebook  
(<https://www.facebook.com/arteinformato>)  
**t** Twitter (<https://twitter.com/arteinformato>)  
**yt** Youtube  
(<https://www.youtube.com/arteinformato>)

### Otros recursos

Mapa exposiciones cercanas  
(<http://www.arteinformato.com/componentes/mapa-exposiciones>)  
Descárgate ArtCity  
(<http://www.arteinformato.com/artcity-exposiciones-cerca-de-ti>)  
Artistas por el mundo  
(<http://www.arteinformato.com/magazine/visualizacion>)

ACTIVIDAD SUBVENCIONADA POR:

